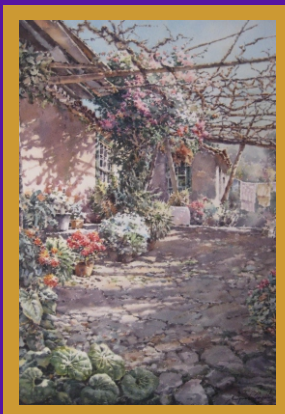


SEIS POR SEIS

exposición



SEIS POR SEIS

Seis por seis es el título de la exposición de un grupo de pintores que nos quieren enseñar sus últimos trabajos, que con arte y esmero vemos reflejados en los soportes que han utilizado. Seis artistas que quieren utilizar su preparación técnica y su bien hacer para darnos estas acuarelas y óleos, donde la inspiración, los sentimientos y su rica paleta han plasmado retazos del mundo real y las mejores panorámicas de nuestros rincones tinerfeños.

ALFONSO ARAQUISTAIN, nos presenta temas simbólicos y paisajes bien estructurados, donde el dibujo aprendido en su formación técnica, le hace llegar a estas impresiones paisajísticas que nos atraen y nos hacen pensar. Paleta rica en colores, pincelación de la buena escuela, y personalidad plena en cada obra que son características, de un trabajo sentido, pensado y hecho con manifiesto amor de artista.

FELIPE TORRES, acuarelista de la escuela canaria. El mundo real le lleva a interpretar temas con gusto y aprendizaje del trabajo diario en sus enseñanzas. Conocedor de los secretos del paisaje, que consigue con matices y tonos, todo a través de las formas y el color que le hacen llegar a la transmisión de sensaciones estéticas. Pintor que discurre por caminos personales y halla cauce para alcanzar una obra bien explicada.

JULIO PADRÓN, estudioso del óleo, sus sensaciones pictóricas las lleva a los lienzos cada día. Sus "Naturalezas entrelazadas", ocupan en estos momentos la sensibilidad artística que posee. Acusado sentido de las proporciones, además el afán incansable por llevar a sus soportes

todo aquello que le llama la atención, no en balde ejerce su profesión desde muy joven. Sus cuadros de temas arquitectónicos, como torres de iglesias, conventos y calle laguneras o paisajes de su isla de El Hierro, adquieren una superior categoría pictórica y estética.

MIGUEL GONZÁLEZ, es el acuarelista de la luz y del color, de los sentimientos y de la estética por encima de todo. Nos ofrece unos trabajos intensos, realizados con sumo cuidado, muy atentos al detalle y al mismo tiempo consiguiendo una fluidez realmente sorprendente. Es darle agilidad a lo real. Generalmente se centra en puntos concretos, que cuida al máximo detalle y alrededor crea una atmósfera de alta calidad plástica. Muy bien solucionados sus paisajes con una comunicación evidente

ANA MARÍA GONZÁLEZ GARRIDO, artista de altos vuelos. Obras que responden a una creación por ella bien tratada. Se inspira en el paisaje y gran artista en el retrato.. Sus óleos respiran serenidad, tranquilidad. Capta el matiz de lo que quiere representar, la luz y la atmósfera para ella muy importante. Cuando está ante el caballete invierte el tiempo que sea preciso para que la tela refleje la realidad y lo logra. En sus trabajos despliega las facultades que posee marcadas por una voz propia.

CRISTÓBAL GARRIDO (Toba), destaca en sus acuarelas la delicadeza de su pincelación, la suavidad de sus gamas, la profunda adhesión al entorno natural del cual parte y al cual vuelve en una dialéctica intelectual , que es uno de los factores que más contribuye para el éxito de sus aguadas intensamente impregnadas de un sentido vital manifiesto y firme, y de una autenticidad comunicativa-Sus acuarelas son de sentimientos, de impulsos, bien resueltas.

Joaquín Castro San Luis.



Alfonso Araquistain Gómez
VERANO 55X38



Miguel González



Ana María González Garrido



Julio Padrón
Albaricoques



Felipe Torres



Cristóbal Garrido (Toba)

SEIS POR SEIS

exposición

Como Corporación de Derecho Público que se debe a la Sociedad Civil, el Colegio Oficial de Ingenieros Industriales de S/C de Tenerife tiene, entre sus funciones, la de impulsar actividades sociales y culturales en su ámbito territorial que fomenten la participación ciudadana y su progreso.

Para este Colegio Profesional, es un honor poder colaborar en la exposición de pintura del Circulo de la Amistad XII de Enero titulada "Seis por Seis", en la que participan los artistas de reconocido prestigio Miguel González, Cristóbal Garrido (Toba), Felipe Torres, Julio Padrón, Ana María González Garrido y uno de nuestros más queridos integrantes de nuestra institución, el ingeniero industrial Alfonso Araquistain.

Este elenco de pintores animará a la sociedad tinerfeña a visitar durante esta época navideña la sala de exposiciones del Círculo de Amistad XII de Enero.